

# タイムシフト再生（追っかけ再生）の方法 （ちょっと前の映像を再生する方法）

## 1 こんなことができます

デジタルビデオカメラを IEEE1394 または USB でコンピュータに接続して、映像を Windows ムービーメーカーで取り込み、Windows メディアプレイヤーで再生します。これだけで、ちょっと前の映像を提示することができます。

テープに録画をするわけではないので、巻き戻したりする手間がありません。ちょっと前の映像を連続で提示し続けることが可能です。

※ 録画と再生の間の時間が「遅延の時間」になるので、一度設定すると、変更はできません。もう一度設定してください。

※ 「遅延の時間」は最短 10 秒ぐらいです。これより短くすることはできませんでした。

## 2 これが実践例です（静止画像ではわかりにくいので、 動画を見てください）



## 3 授業のこの場面で活用してみてください

「保健体育で自己の姿を客観的に見せる」

- ・ 器械運動（マット運動、跳び箱、鉄棒など）
- ・ 球技（バスケットボール、バレーボールなど）
- ・ 陸上競技（フォーム、跳躍の瞬間など）
- ・ ダンス、リズム運動などの表現活動

## 4 これを準備してください

- (1) Web カメラ（または、Web カメラにできるデジタルビデオカメラ）
- (2) Windows XP（SP2 が望ましい）

## 5 こうやってタイムシフト再生をします

- (1) デジタルビデオカメラの電源を入れて、**撮影モード**に設定します。

（USB で接続する場合には Web カメラに設定してください）

例えば、**Panasonic NV-GS200K** の場合には右図のようにダイヤルをセットします。



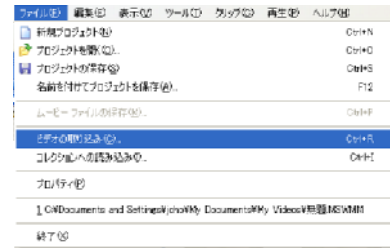
- (2) IEEE1394 ケーブルまたは、USB ケーブルでコンピュータに接続します。



(3) Windowsムービーメーカーが自動で起動します。

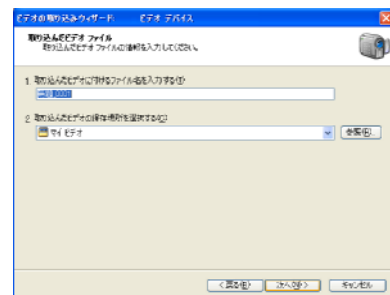
自動で起動しない場合は「スタート」→「すべてのプログラム」→「アクセサリ」の中からムービーメーカーを起動してください。

(4) ムービーメーカーのメニューバーから「ファイル」→「ビデオの取り込み」をクリックしてください。

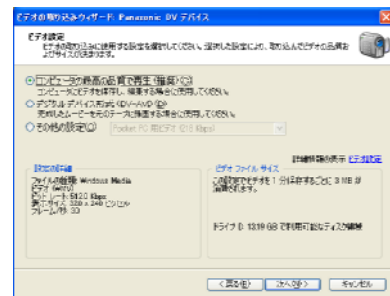


(5) 「ビデオの取り込みウィザード」が表示されます。ファイル名を記入します。

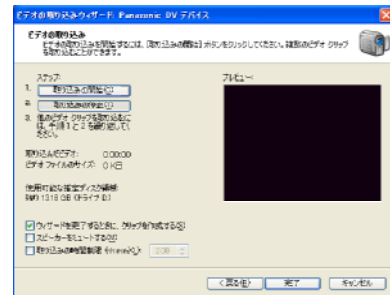
保存するフォルダを指定します（デフォルトの「マイビデオ」のままで良いです）。



(6) 「コンピュータの最高の品質で再生（推奨）」を選択して、下の「次へ」ボタンをクリックします。



(7) 「取り込みの開始」のボタンをクリックするとビデオ画像の取り込みが開始されます。



(8) すぐに「マイビデオ」のフォルダを開いて、今、録画しているファイルをダブルクリックします。メディアプレイヤーが起動して、ちょっと前の画像が表示されます。メディアプレイヤーを最大表示にして見やすくします。

(9) 映像の提示を終了する場合には、まず、メディアプレイヤーを終了します。次に、ムービーメーカーの「取り込みの停止」のボタンをクリックします。映像ファイル作成中のダイアログが表示されます。映像ファイルが不要の場合には、「キャンセル」をクリックしてください。