

携帯電話における情報モラル指導教材

スタモバLAN



インストール不要

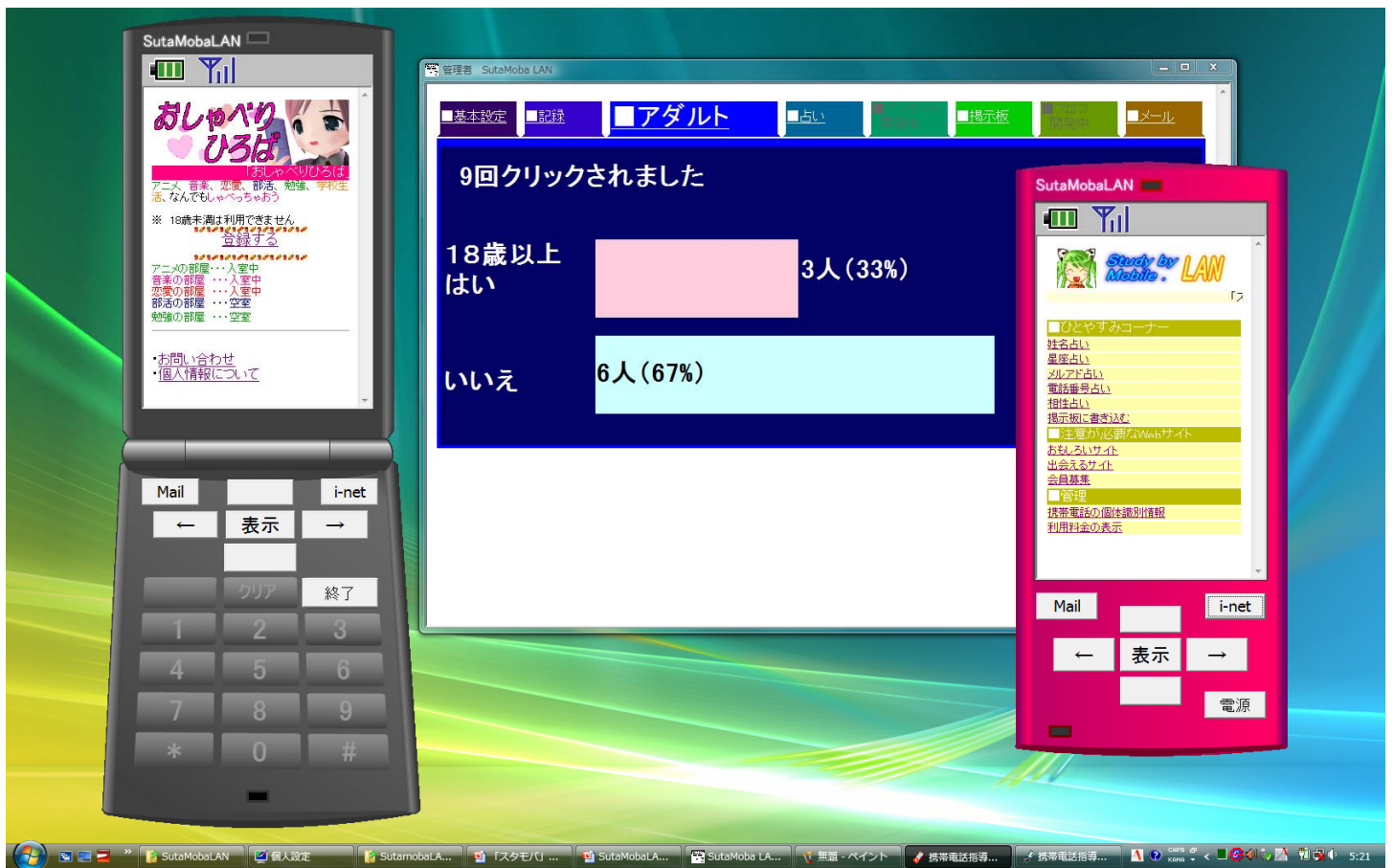
Study by Mobile on LAN.



Webサーバ不要



共有フォルダに入れてすぐ利用できます



危険なサイトの疑似体験



学習教材



占いによる個人情報の発信



掲示板



疑似迷惑メール



利用料金

この教材は、携帯電話の購入促進や利用の奨励を目的とするものではありません。児童生徒が携帯電話を所持した場合に、適正かつ安全に利用できるようにするための指導に用いることを目的として作成したものです。以上、ご理解のうえ本教材をご活用ください。

岩手県立総合教育センター

安全な環境で疑似体験を通して考えさせ、判断させる

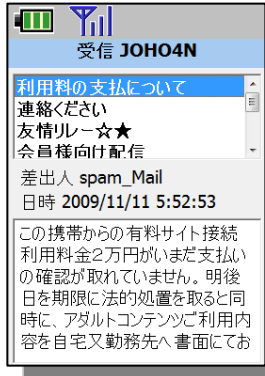


疑似アダルトサイト

「アダルトサイト」「出会い系サイト」が表示されたときには「Power(電源)」ボタンを押して接続を切ることを指導します。

占いによる意図しない個人情報発信

個人情報がサーバに記録されていることを提示し、安易な個人情報を発信するのは危険であることを示します



疑似迷惑メール

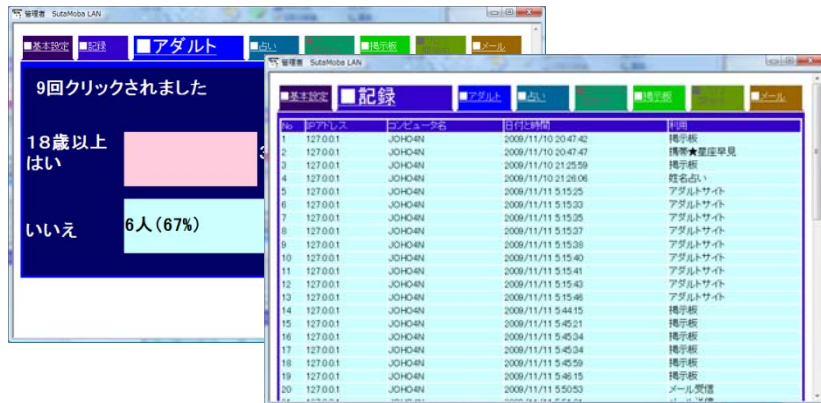
メールの送受信ができます。メールを受信すると、画面が振動します。疑似迷惑メール、疑似悪口メールを先生から送信して、対処のしかたを考えさせます。

利用料金表示

利用者ごとに携帯電話で利用した場合の料金を表示します (10kb=19円で表示します) アクセスの記録がされていることと、利用により料金がかかることを提示します



管理者画面で通信のしくみを理解させる



メールや占い、掲示板で入力された情報、日時、IPが記録されていることを管理者画面で提示します。携帯電話の通信のしくみを理解させながら、書き込む内容や、適切な利用について考えさせる指導に用います

アダルトサイトの「はい」「いいえ」の記録集計、迷惑メールの一斉送信ができます

また、授業内容に合わせて、表示させるメニュー項目の選択ができます

特徴・作動環境・使い方

特徴

- 携帯電話の雰囲気Webページを表示します
- 携帯電話の雰囲気メールを表示します
- 形や色が異なる10種類のソフトがあります
- 25秒ごとにメールチェックを行い、受信すると振動します
- 管理者ソフトで集計した内容を提示することができます
- 迷惑メールを全員に送信ができます

作動環境

- 全生徒機から読み込み、書き込み可能な共有フォルダが必要です
- Webサーバ不要です
- インストール不要です
- プログラムとdataフォルダを、共有フォルダ内に置いてください

使い方

- 共有フォルダ内の使用したい色の携帯電話指導用ソフトのアイコンをダブルクリックしてプログラムを起動します
- 「←」ボタンをクリックすると前に表示したページに戻ります
- ★「I/Oエラー」が出た場合には、「OK」をクリックしてください そのまま使い続けることができます
- ★掲示板は1つのファイルに書き込みをしているため、書き込み人数が多いとエラーが出ます。でも、気にせず「OK」を押してください

この教材は、携帯電話の購入促進や利用の奨励を目的とするものではありません。児童生徒が携帯電話を所持した場合に、適正かつ安全に利用できるようにするための指導に用いることを目的として作成したものです。以上、ご理解のうえ本教材をご活用ください。