

児童・生徒・保護者への

アンケート作成・処理を

簡単・手軽にしてみませんか？

岩手県立総合教育センター

学校評価に活用しよう

SQS アンケートシステム

研修講座

※SQS : Shared Questionnaire System

児童生徒への授業評価アンケート

期日 令和元年 6月21日(金)

会場 岩手県立総合教育センター

定員 20名

教職員へ自己評価アンケート

研修内容

- ◆学校評価の取組の概要について
- ◆自己評価のためのアンケート調査の内容について
- ◆SQS の概要と導入方法について
- ◆アンケート用紙の作成について
- ◆データ処理について
- ◆各学校での学校評価アンケートの作成について

保護者への学校評価アンケート

※ 研修申し込みは、研修講座直前まで受け付けます。

簡単！ しかも、早い！

パソコン, プリンター, 普通紙, コピー機だけで,
アンケートを効率的に集計できます！

★マークのしかた



学習に関する調査

学習に関する以下の項目について、あなたの考えをお聞かせください。

選択式の回答は、該当箇所のマークを塗りつぶしてご回答ください。

○: 空白マーク ●: 正しいぬりつぶし ◐: 不十分なぬりつぶし

記述式の回答は、回答欄からはみ出さないように記入してください。

この用紙は機械で処理します。回答欄以外に書き込みをしたり、用紙を汚したり、折り目を付けたりしないように注意してください。

(1) あなたの学年を教えてください。

1学年 2学年 3学年

(2) あなたの学習状況について、以下の項目からあてはまることを1つ選んでください。(1つマーク)

- 学校での学習はとても良く理解できるほうだ。
- 学校での学習はまあまあ理解できるほうだ。
- 学校での学習は教科によって理解できるものとできないものがある。
- 学校での学習はあまりよくわからない。
- 学校での学習はほとんど理解できない。



パソコンでアンケート
用紙を作って…

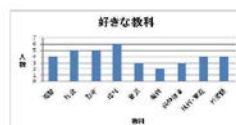


コピー機（スキャナでも可）でよみ
取ると…

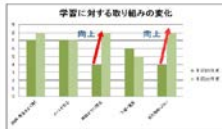
	A	B	C	D	E	F	G	H	I
1					1	1	1	1	1
2					a1	a2	a3	a3	a3
3					select1	select1	select	select	select
4					あなたの学	あなたの学	あなたの学	あなたの学	あなたの学
5					1学年,2学	学校での学	国語	社会	数学
6					1,2,3	1,2,3,4,5	1	2	3
7	1	2007年11月28日2:			3	1	0	0	
8	2	2007年11月28日2:			3	2	0	0	
9	3	2007年11月28日2:				2	1	0	
10	4	2007年11月28日2:			1	2	1	1	
11	5	2007年11月28日2:			2	3	0	1	
12	6	2007年11月28日2:			2	2	0	0	
13	7	2007年11月28日2:			3	1	0	1	
14	8	2007年11月28日2:			3	1	1	1	
15	9	2007年11月28日2:			1	2	1	0	
16	10	2007年11月28日2:			1	3	0	1	
17									



<割合>



<比較>



<経年比較>

アンケートの集計結果が、表
になって出てきます。データ
はエクセル等でグラフ化す
るなどして、分析することも
可能です。