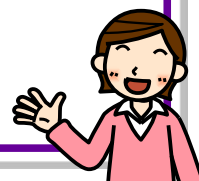


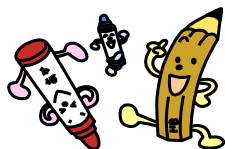
# 平成28年度 随時研修・どようび研修

いっしょに考えたい、つくってみたいませんか!



随時研修は、希望される先生方が、随時、総合教育センターを訪れて、施設・設備を利用し問題解決のために研修する講座です。下の研修対応例を参考にして、各担当に電話等で気軽にお問い合わせください。

5月～1月の第2・第4土曜日は、『どようび研修』として、総合教育センターを開放します。



こんなことに対応しています  
(◆は内容例です)

## 教科領域教育担当 0198 27-2735

幼児教育から小学校・中学校・高等学校の教科指導と領域指導に関する内容

- ◆各教科の指導と評価の在り方
- ◆道徳、特活、総合的な学習の時間、外国語活動の指導と評価の在り方
- ◆校内（園内）授業研究会の進め方
- ◆学校組織マネジメント、カリキュラム・マネジメント

## 情報・産業教育担当 0198 27-2254

情報教育、視聴覚教育、技術・家庭科、高校専門教育に関する内容

- ◆マルチメディア加工編集、CD・DVD作成
- ◆Webページの作成（HTML 又は CMS）
- ◆コンピュータ教材作成（Flash, VB等）
- ◆情報モラル指導（情報サイト活用、スマホ等実機活用）
- ◆ICT（電子黒板等）利活用
- ◆プレゼンテーション教材作成
- ◆アンケート集計（SQS）
- ◆産業教育に関すること
- ◆ものづくり、栽培、計測制御等(技術分野)
- ◆食育、製作・調理題材についての実習(家庭分野)

## 教育支援相談担当 0198 27-2821

幼稚園、小学校、中学校、高等学校、特別支援学校における個別又は集団の教育支援に関する内容

- ◆教育支援に関する組織づくり、運営、指導法
  - ・校内体制構築、チーム援助の理論と実際
  - ・事例の見立て及び支援方針、具体的対応
  - ・教育相談担当、特別支援教育コーディネーターの役割
  - ・不登校、集団不適應、学習の遅れ、いじめ等
  - ・特別支援学級、通級指導教室等の運営、指導法
  - ◆傾聴トレーニング
  - ◆ブリーフカウンセリング、コーチングの理論と実際
  - ◆心理検査の基礎的解釈と支援の検討
- ◆学校保健、養護教諭の職務全般
- ◆保健管理、保健指導、健康相談、保健室経営等

総合教育センターのWebページでは、教育研究、学習指導案、研修講座関連資料等各種教育情報を提供していますので、ご活用ください。

岩手県立総合教育センター

検索



## 企画担当

0198 27-2833

教育図書・資料の収集・提供、復興教育・学校安全に関する内容

- ◆教育関係の図書・論文等の閲覧、貸出
- ◆教科書の閲覧
- ◆復興教育に関すること
- ◆学校安全（防災教育）に関すること

## 理科教育担当

0198 27-2742

小学校・中学校・高等学校の理科の指導に関する内容

- ◆身近な材料でのものづくりの紹介
- ◆化学分野・粒子領域の実験教材作製、指導法
- ◆生物の生体教材の提供、観察法
- ◆天体望遠鏡の使用法
- ◆放射線の学習に関すること
- ◆環境調査法