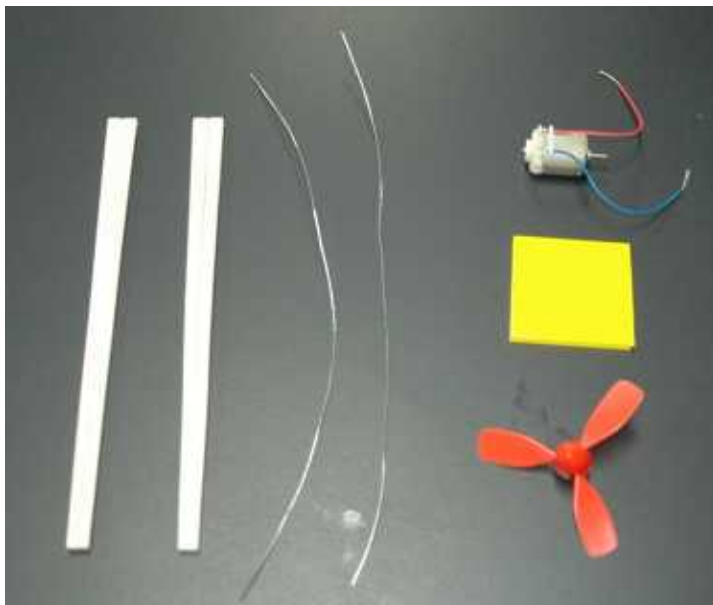


手回し発電機のロープウェー 【製作編】

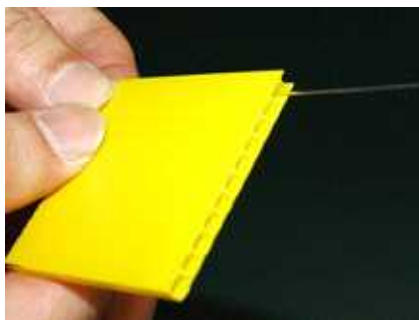
《材 料》

- * 針金（太さ 0.7mm）27cm 2本と 1 m 2本
- * マブチモーター（FA - 130）1個
- * プラスチック段ボール
5 × 5cm 1枚
- * プロペラ 1個
- * 手回し発電機 1機
- * スタンド 2台
- * ビニールテープ
- * はさみ・ニッパー・ペンチ
- * 割りばし 2本

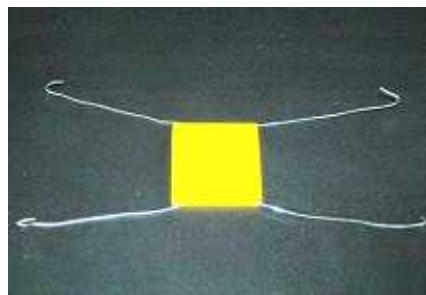


《手 順》

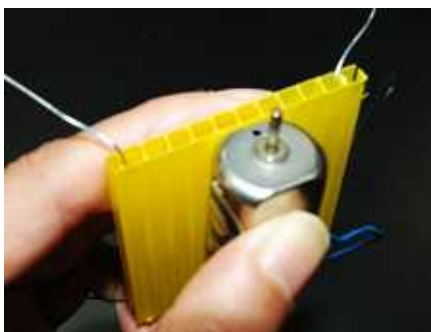
- 1 プラスチック段ボールの両端の穴に 27cm の針金をそれぞれ通す。



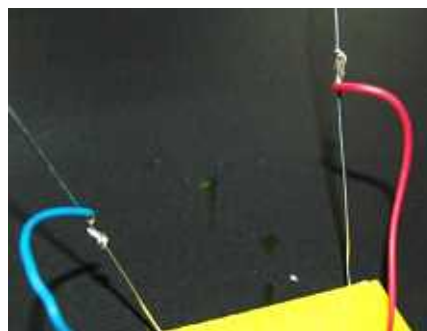
- 2 通した針金を長さが同じになるようにプラスチック段ボールの端で折り曲げ、さらに両端も曲げる。



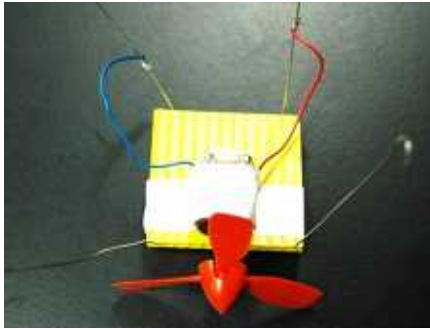
- 3 針金と平行になるようにモーターをビニールテープで固定する。



- 4 モーターのリード線を後部の針金に接続する。



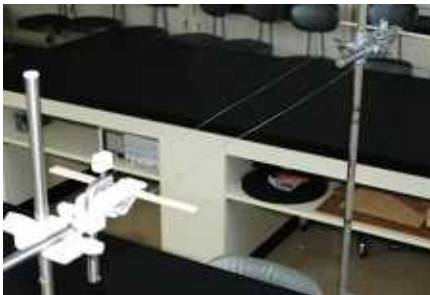
5 モーターにプロペラを装着する。



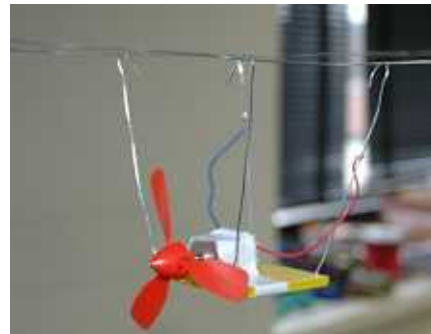
6 割りばしに1mの針金を巻き付け、スタンドに固定する。



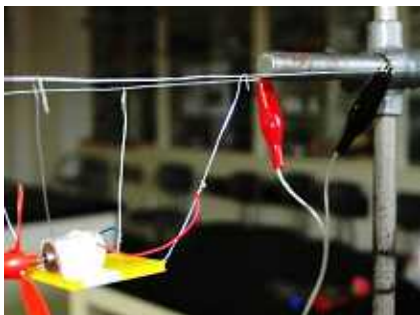
7 もう1本の割りばしをスタンドに固定し、6で設置した針金の端を巻き付ける。



8 5をスタンドに張った針金に取り付ける。



9 スタンドに張った針金に手回し発電機のコードをつなぐ。



10 発電機を回しながらスムーズに動くように針金の角度を調整する。

このタイプのプロペラではうまく作動しないので注意！



うまく動かないとき

- * プラスチック段ボールに通した針金とモーターの向きはあっているか？
- * プラスチック段ボールの針金にモーターのリード線はつながっているか？
- * 手回し発電機のコードはつながっているか？
- * スタンドに張った針金がたるんでいないか？
- * プラスチック段ボールに通した針金とスタンドの針金はうまく接しているか？