

「セ」音 聞き分けカード

「セ」音と「テ」音のききわけ

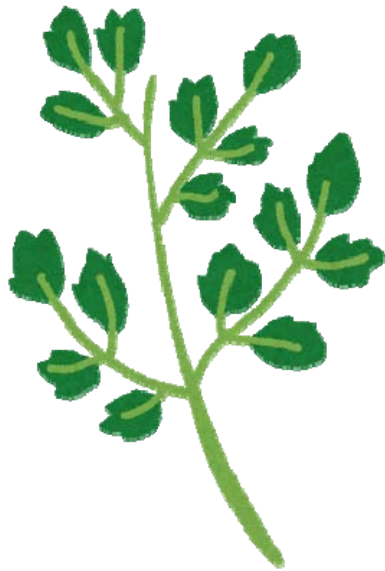


せき



てき

「セ」音と「テ」音のききわけ



せり



てり

「セ」音と「テ」音のききわけ



せつぶん



てつぶん

「セ」音と「テ」音のききわけ



せってい



てってい

「セ」音と「テ」音のききわけ



みせ



みて

「セ」音と「テ」音のききわけ



おせ



おて

「セ」音と「テ」音のききわけ

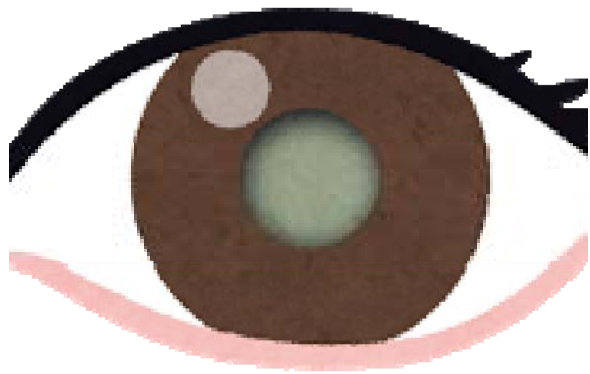


らせん



ラテン

「セ」音と「テ」音のききわけ



しせん



してん

「セ」音と「テ」音のききわけ



あせる

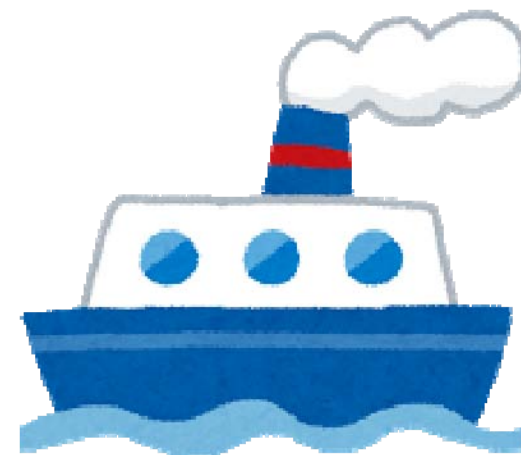


あてる

「セ」音と「テ」音のききわけ



きせき



きてき

「セ」音と「テ」音のききわけ



こせい

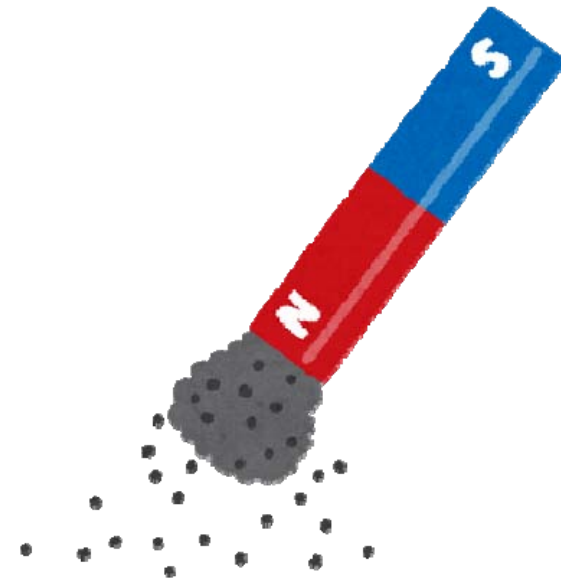


こてい

「セ」音と「テ」音のききわけ



させつ



さてつ

「セ」音と「テ」音のききわけ

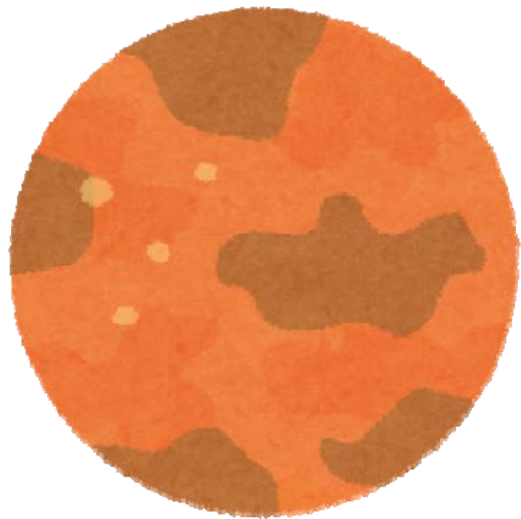


きせい



きてい

「セ」音と「テ」音のききわけ



かせい



かてい