

「ソ」音の 聞き分けカード

「ソ」音と「ト」音のききわけ



そうじ



とうじ

「ソ」音と「ト」音のききわけ



そかい



とかい

「ソ」音と「ト」音のききわけ



そなえる



となえる

「ソ」音と「ト」音のききわけ



そば



とば

「ソ」音と「ト」音のききわけ



そら



とら

「ソ」音と「ト」音のききわけ

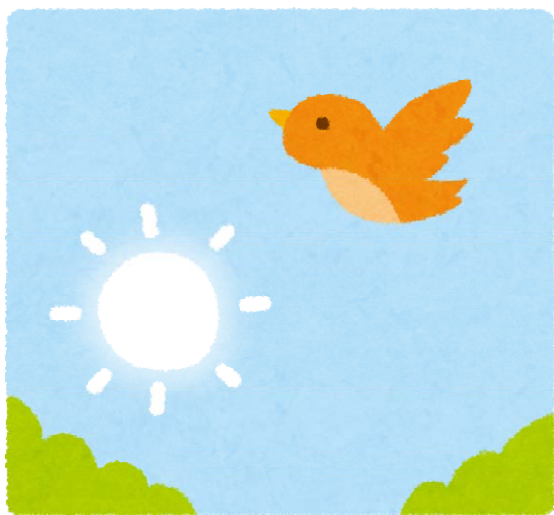


そり



とり

「ソ」音と「ト」音のききわけ



そうちょう



とうちょう

「ソ」音と「ト」音のききわけ



そる



とる

「ソ」音と「ト」音のききわけ



そうだん



とうだん

「ソ」音と「ト」音のききわけ



そめる



とめる

「ソ」音と「ト」音のききわけ



すそ



スト

「ソ」音と「ト」音のききわけ



いそ



いと

「ソ」音と「ト」音のききわけ



みそ



みと

「ソ」音と「ト」音のききわけ



りそう



りとう