

# 13 お見舞いに行こう 道案内②

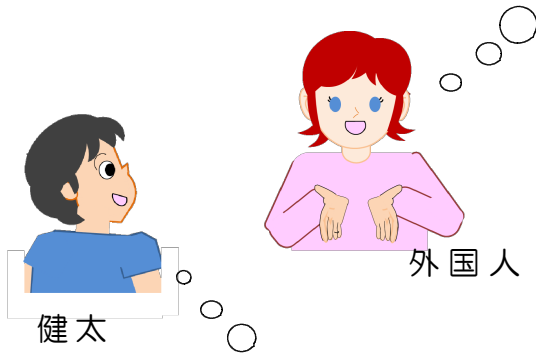
目標タイム：10分

実施の目安：2年生

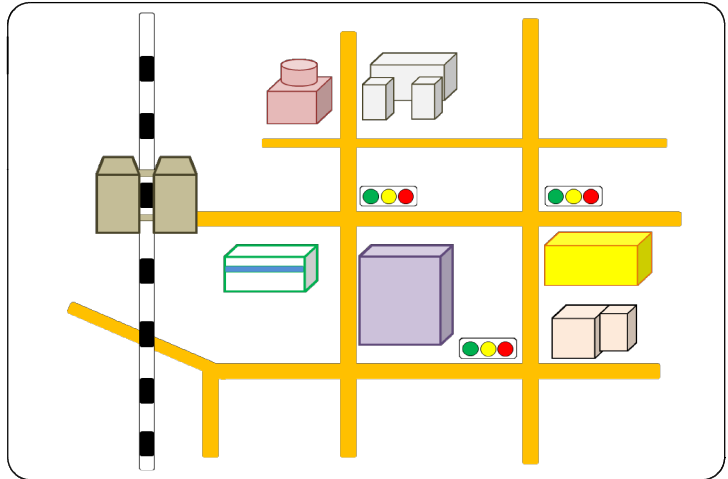
Speaking Plus4～

健太は入院した友達のお見舞いをするために、隣の市にある「もみじ病院」に行こうとしています。花屋さんでお見舞いの花を買って病院に行きたいのですが、もみじ駅からの道がわかりません。面会時間に遅れそうなので、通りかかった外国人に道をたずねることにしました。

健太になったつもりで、病院までの道順と、花屋さんの場所を聞く対話を完成させましょう。



一度では聞き取れないから、大事なことは聞き返して確認しよう。



Kenta : Excuse me.

① \_\_\_\_\_

Woman : Momiji Hospital? Sure.

Go down this street and turn left at the first traffic light.

Kenta : ② \_\_\_\_\_ (確認する)

Woman : Yes. And then cross the street. You will see the hospital on your right.

Kenta : ③ \_\_\_\_\_ (確認する)

Woman : On your right. It's a big building. You will not miss it. \* miss 見逃す

Kenta : ④ \_\_\_\_\_

Woman : There is a flower shop in front of the hospital. You can buy some flowers there.

\* flower shop 花屋

Kenta : ⑤ \_\_\_\_\_

Woman : No, problem.

Class \_\_\_\_ - \_\_\_\_ No. \_\_\_\_ Name \_\_\_\_\_